

國立中山大學

教職員生郵件管理作業規範

核 定	
日期	
審 核	
日期	
擬 辦	
日期	

中華民國八十六年十月三十日訂定
中華民國九十六年八月三十日第二次修訂

保存年限：永久

編號：GAOF-3-03-07ZZ

國立中山大學

教職員生郵件管理作業規範

中華民國八十六年十月三十日訂定

中華民國九十六年八月三十日第二次修訂

保存年限：永久

編號：GA0F-3-03-07ZZ

編撰單位：總務處文書組

一、目的

為提升總收發分類郵件之效率及服務品質，並配合掛號郵件電腦化作業，特制定本作業規範。

二、依據

本規範依據郵政法規/郵件處理規則及本校實際處理郵件模式需求制定之。

三、說明

(一) 郵件處理原則

- 1、郵件區分為（一）普通郵件（二）掛號郵件兩種。
- 2、郵件寄達地址務請註明高雄市鼓山區蓮海路七十號國立中山大學○○系所或單位
- 3、郵局無法將信件送至宿舍區，收信地址不宜書寫宿舍區號。
- 4、如與國外通信，請將英文姓名主動擲交總收發室輸入電腦，以利郵件處理。
- 5、寄信時如使用本校公務信封，請註明寄信人系所及姓名，以利退件時，便於轉退。
- 6、每日領取郵件時間如次：
上午08：30--12：20 下午13：10--16：50
- 7、普通郵件處理方式如次：
 - (1) 由各單位每日（除例假日外）指派專人至本校收發室單位信件放置處自行取回，並投遞各系所辦公室指定場所、單位信箱，再由收件人自行取件或逕行轉發收件人。
 - (2) 國定假日及例假日之隔日上午因需處理大批掛號信件，限於人力無法及時完成普通郵件分發，請盡量利用下午領取郵件。
 - (3) 遇有連續假期或寒暑假期間，其領件時間，將另行公告。

(4) 普通郵件逾20日尚未領件者，將辦理該郵件退回原寄件人之手續。

8、掛號郵件處理方式如次：

(1) 掛號郵件（含包裹）之處理採電腦管理系統，每日（除例假日外）下午四時前完成當日信件分類、建檔登錄作業。將當日（含以前）未領之掛號郵件於西灣 B B S 3 上公告。

(2) 查詢掛號郵件管道：

A、進入BBS3查詢

(A) 西灣站 140.117.11.6或<http://bbs3.nsysu.edu.tw/>

(B) 選取(1)分類式佈告欄

(C) 再選取(1)行政單位

(D) 再進入 Registered --LP 總收發室未領信件公告

B、E-MAIL傳送郵件收件者領件

C、文書組網頁/郵件查詢系統<http://140.117.13.45/mail>

D、本校收發室特定電腦郵件查詢列印系統

(3) 如有掛號郵件，即可於規定時間前來總收發室領件。

(4) 掛號郵件領件方式：至總收發室特定電腦郵件查詢列印系統

A、學生

(A) 列印「學生掛號郵件領取單」於簽名後憑證領取郵件。

(B) 領件時攜帶證件（附有照片者），在領取郵件規定時間領取。

(C) 由他人代為領件時，須攜帶收件人及代領人證件始得領取郵件。

B、教職員

單位指派專人列印「教職員掛號郵件領取清單」於簽名後，經點收無誤後，領取單位郵件。

(5) 掛號郵件於上網公告屆滿十日後，將針對尚未領取郵件辦理催告之，如於催告五日內仍未前來領件，將辦理該郵件退回原寄件人之手續。

(二) 注意事項

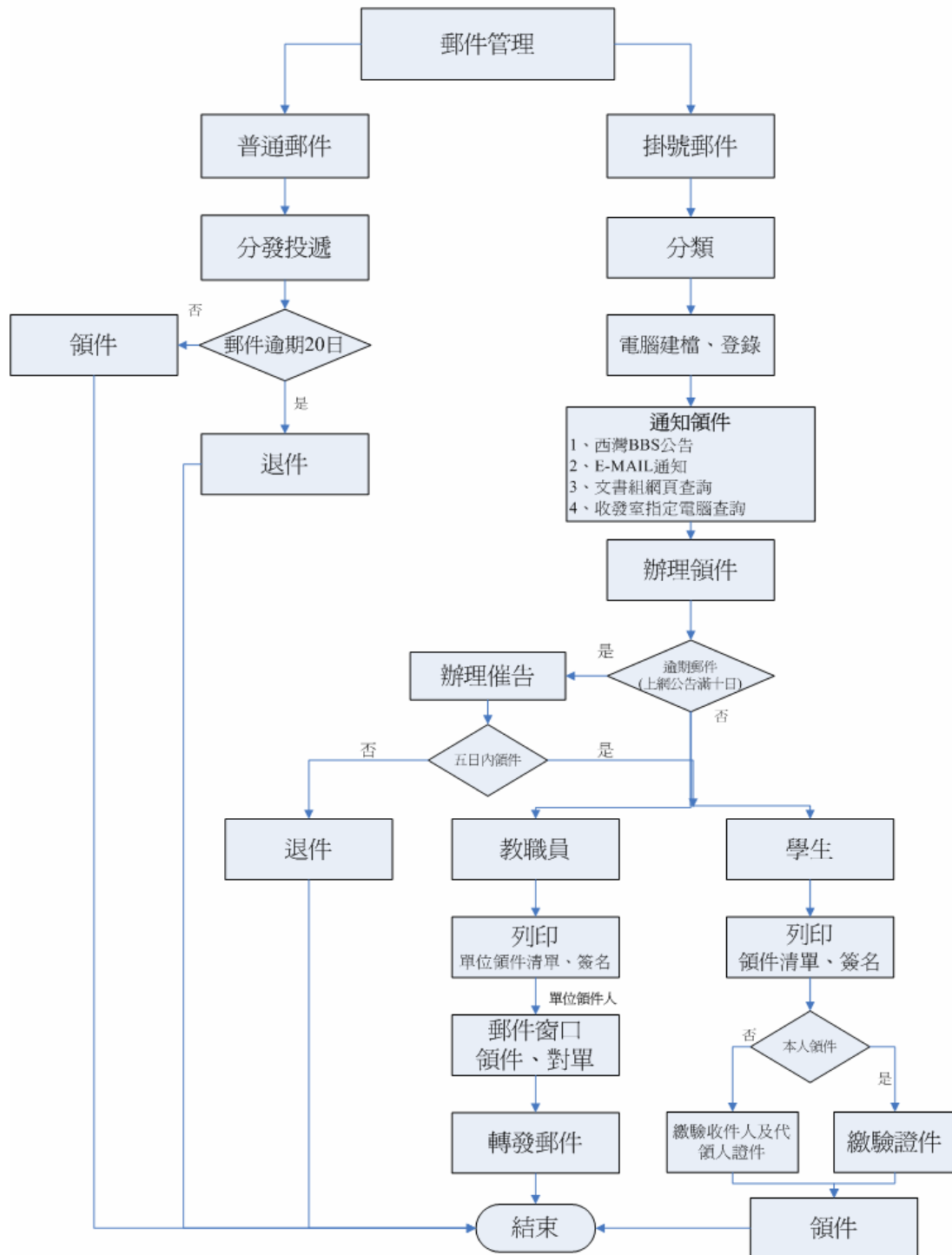
掛號郵件逾期15日及普通郵件逾期20日未領取者，將退回原寄件人。

(三) 其它

總收發室必要時，得擇期清點掛號郵件，將逾期未領之掛號郵件列印清單，交各系所或單位服務員領回張貼於系所公佈欄公告。

四、作業流程圖

國立中山大學郵件管理作業流程圖



五、附件

- (一) 教職員掛號郵件領取清單
- (二) 學生掛號郵件領取單
- (三) 中山大學文書組收發室公告今日郵件、包裹尚未領取名單一覽表

六、參考資料

- (一) 臺灣郵政/郵政法規/郵件處理規則

http://www.post.gov.tw/post/internet/j_integrateservice/law_index.jsp?ID=40819

- (二) 文書組網頁/郵件查詢系統<http://140.117.13.45/mail>
- (三) 西灣站 140.117.11.6或<http://bbs3.nsysu.edu.tw/>分類式佈告欄/行政單位/ Registered --LP 總收發室未領信件公告

附件（一）教職員掛號郵件領取清單

國立中山大學（單位）掛號郵件領取清單

編號 登陸日期 郵件號碼 收件人 掛號號碼 寄件縣市 郵件種類

今天日期：

領件人簽名：

附件（二）學生掛號郵件領取單

國立中山大學（學生）掛號郵件領取清單

編號 登陸日期 郵件號碼 收件人 掛號號碼 寄件縣市 郵件種類

今天日期：

領件人簽名：

附件（三）中山大學文書組收發室公告今日郵件、包裹尚未領取名單一覽表

中山大學文書組收發室公告今日郵件、包裹尚未領取名單一覽表

注意：掛號郵件領取時間：

早上：08：30～11:50

下午：13：10～16：50

敬請合作！謝謝！ 文書組收發室

中山大學文書組收發室公告今日信件、包裹尚未領取名單一覽表

登錄日期 領件號碼 收件人 收件單位 郵件種類 寄件縣市